

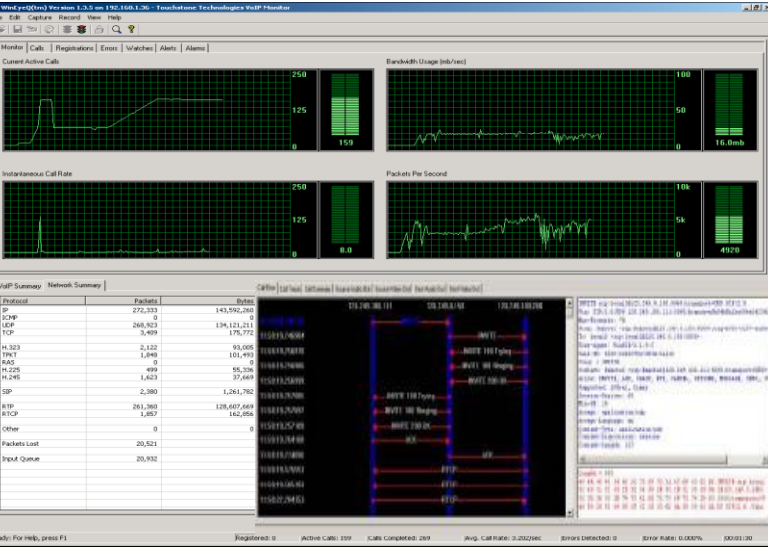
MOS/R/PESQ

WinEyeQ

QoS測定とプロトコル解析を同時に!

ネットワーク状況表示例

総通話数や総パケット数、総通信量など、監視中のネットワーク全体の状況を把握



Touchstone Technoogies社(アメリカ)の“WinEyeQ”は、既存のネットワークに一切負荷を掛けず、実(VoIP)データを基に真のMOS, R, PESQをリアルタイム測定する最新のVoIP/RTP QoS測定ソフトツールです。

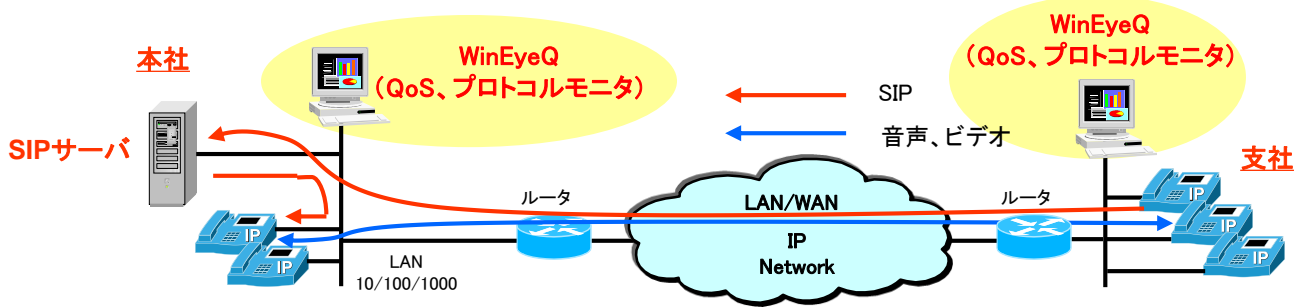
VoIP QoSのモニタリングとプロトコル解析(フロー表示)を一台で同時に行い、且つ“Ethereal”で記録した実データ(音声やビデオ)のファイルを再生・解析することも可能です

勿論、ラボ用PCサーバの他、ノートPCにもインストールできますので開発・評価・検証からフィールドでのトラブルシューティングに至るまで、幅広い用途に御使用頂けます。

主な適用例:

- WAN/LAN上のVoIP,RTPメディアのQoS測定、監視、管理に!
- ソフトスイッチ、IP電話、ビデオ会議端末ゲートキーパ、ファイアウォール、MCU等の機器試験、評価、検証に!
- マルチベンダ間のインタオペラビリティ試験に!
- VoIPトラブルシューティングに!

WinEyeQによる本支社間のVoIP QoSモニタリング



* デモは無料です。御遠慮なく御申し付け下さい。

主な特長・機能

- **リアルタイムQoS, メディアストリーム解析**
 - QoS測定(受聴及び会話R値、R値ベース及びPESQベース(P. 862)のMOS)
 - バーストパケットロス、平均バースト長、平均GAP長、ジッタ、遅延、良パケット、パケットロス、パケット廃棄)・DTMF(RFC 2833)検出
 - ビデオフレームレート測定 ・実オーディオ、及びビデオ記録、再生(開発中)
 - 登録(発信信E.164及びID、コールIDによる)・登録詳細(ID、IPアドレス、登録者/ゲートキーパ)・Etherealトレースデータのインポート
- **リアルタイム呼制御トレース/モニタリング**
 - 総/完了/現コール数 ・コールレート(最大を含む)/時間 ・ SIPシグナリングパケット(IN/OUT)
 - RTPパケット(IN/OUT, メディアタイプ、フレーム数/パケット)、RTCPパケット(IN/OUT)
 - ネットワーク障害検出 ・パケットフロー遅延測定・長期試験によって、変化するネットワークの振る舞いを把握
- **呼制御プロトコル解析**
 - プロトコルのフィタリング、VoIPプロトコルのモニタリングとエラーの解析 ・ SIPやH.323でのコール開始時間や接続状態表示
 - コールレート(平均、瞬間)、及びエラーレート ・シグナリングパフォーマンス(インシャルレスポンスタイム、ポストダイアル遅延、リング間隔、応答時間、呼接続時間、接続時間、呼開放時間、“End to End”時間)、他。

- **性能**
 - 500コール(平均)、1000コール(ピーク) ・2000メディアストリーム
 - 30コール/秒(平均)、125コール/秒(ピーク)
- **サポートプロトコル**

SIP, SIP-T, TCP, UDP, ICMP, IP, RTP, RTCP, DTMF(RFC 2833), G.711, G.723, G.728, G.729, H.261, H.263, MPEG1/2, H.323, TPKT, RAS, H.225/Q.931, H.245, H.460.9

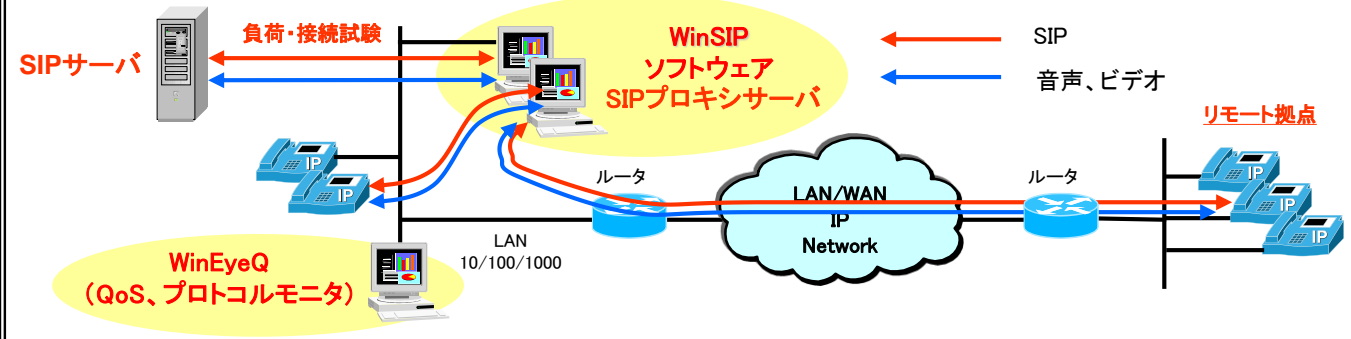
※本文中の会社名、製品名は、各社の商標又は登録商標です。



コーネットソリューションズ株式会社

東京都台東区東上野1-12-2 〒110-0015
(TEL) 03-5817-3655 (代) (FAX) 03-5817-3677
www.cornet-solutions.co.jp

各機器の相互接続試験とプロトコル解析、QoS測定を同時に！

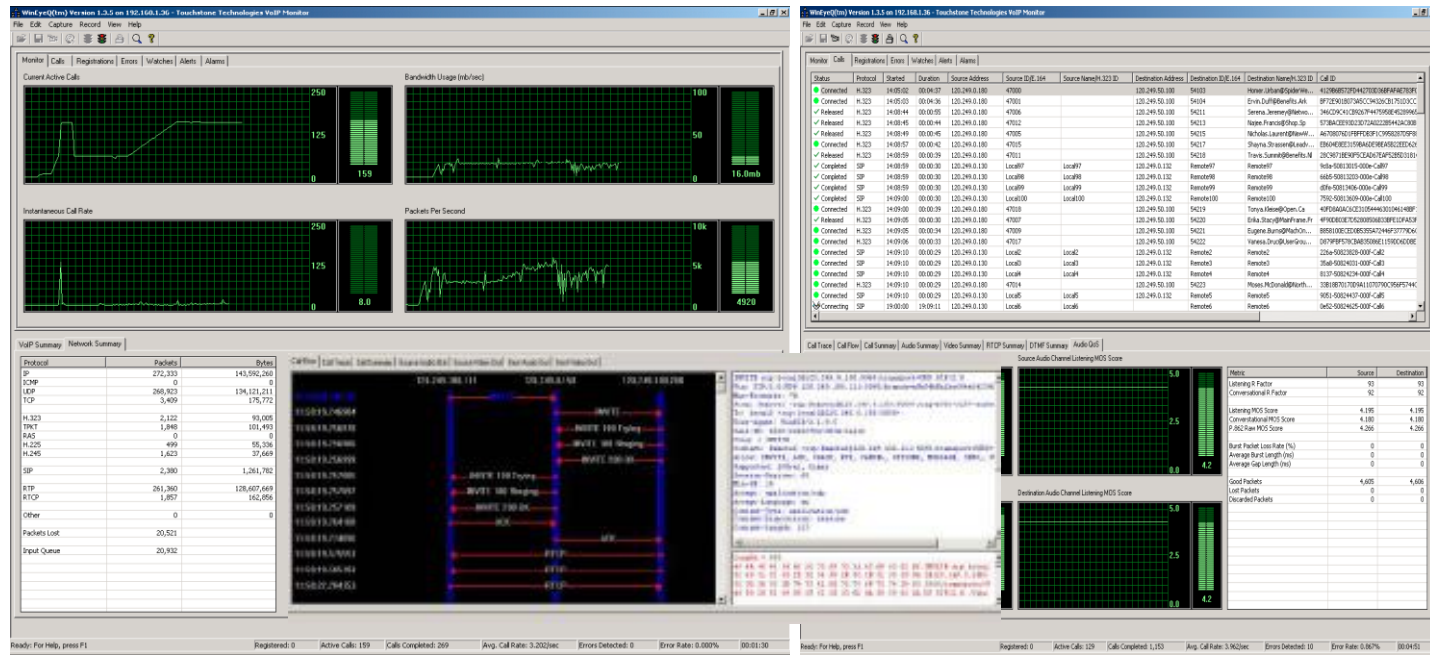


ネットワーク状況表示例

総通話数や総パケット数、総通信量など、監視中のネットワーク全体の状況

VoIP QoS表示例

選択した通話のQoSをR値やMOSでリアルタイム表示



主なユーザ

Ericsson, Cisco, Sonus Networks, Lucent, Avaya, Polycom, Sony, CMG Telecommunications, SPRINT, Verizon, MCI, SBC, BT Exact

PC仕様

- OS: Windows2000Professional, Windows 2000 Server, WindowsXP Professional, Windows Server 2003
- インターフェイス: Ethernet (10Mbps/100Mbps/1000Mbps)
- 推奨ハードウェア CPU:Pentium4 2.4GHz以上 メモリー:512MB HDD:60GB バススピード:400MHz以上

製品の種類

WinEyeQ – Call/QoS Monitor and SIP/H.323 protocol analyzer

WinSIP – SIP bulk call generator (SIPサーバ負荷試験ツール)

Win323 – H.323 bulk call generator (H.323サーバ負荷試験ツール)

※本文中の会社名、製品名は、各社の商標又は登録商標です。

販売代理店

総輸入・販売元



コーネットソリューションズ株式会社
 東京都台東区東上野1-12-2 〒110-0015
 (TEL) 03-5817-3655 (代) (FAX) 03-5817-3677
 www.cornet-solutions.co.jp