

新製品!

インターフェイスやプロトコルによらず10Gbpsまでを自由に接続!



メディアクロスコネクシリーズ(物理レイヤーマトリクススイッチ)

メディアクロスコネクシリーズ (19"シャーシ)



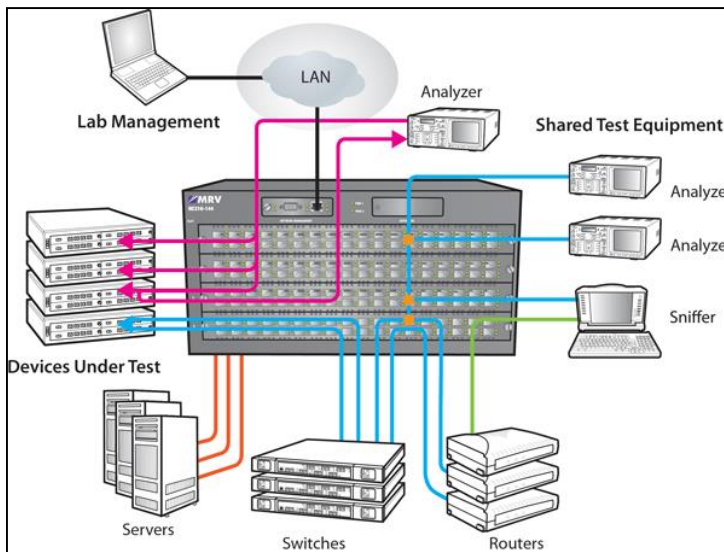
最新テクノロジーを駆使したMRV社(米国)のメディアクロスコネク製品は、光ファイバー、銅ケーブル、同軸ケーブル等の物理インターフェイスによらず、1Mbps~10Gbpsまでの速度で用途に応じた自由な接続と、各種SFP(Small Form-factor Pluggable)、XFP、SFP+の採用によりメディア変換、及び距離の延長を可能にします。

一度、ケーブルを接続すればあとは全てスクリプトにより自由なポート接続をリモートから制御可能で、一切ケーブルに触れる必要はなく作業の省力化に貢献します。

主な用途:

- ・各種機器(スイッチ、ルータ、ネットワーク機器SAN、サーバ、等)の評価・検証・試験等に
- ・機器のリソース分散とその冗長化に
- ・ネットワークシミュレーションに
- ・データセンタ間の各種バックアップソリューションに
- ・各種メディア変換と距離の延長に(2R/3Rをサポート)
- ・ビデオ信号を含む各種データの同報通信(マルチキャスト)に

アプリケーション例



メディアクロスコネクシャーシ



- ・72ポートシャーシ
- ・144ポートシャーシ
- ・144ポートHSシャーシ
- ・288ポートシャーシ

メディアクロスコネクインターフェイスブレード



- ・36ポートRJ-45ブレード
- ・36ポートSFPブレード
- ・36ポートSFP+ブレード
- ・9ポートXFPブレード
- ・9ポートSAS/SATAブレード
- ・36ポートFCブレード

主な導入メリットと特長

- **一度ケーブルングした後は全ての接続をリモートから制御。複雑で面倒な作業の省力化に!**

MRV社のメディアクロスコネクは煩雑で手間を要する機器間の各種ケーブル配線の組み換えを全てGUIやスクリプトによりリモートから制御可能です。今まで、機器の障害や交換時に多大な労力を要していた作業を最短化し、ミスを防ぎます。

- **高価な試験機を節約!**

マトリクススイッチ機能と各種SFP/XFP/SFP+を用いたメディア変換機能により、ルータやサーバ等の負荷試験、評価、検証に高価な試験機やシミュレータをシェアして用いることが可能です。テスト環境やインタオペラビリティラボでの省力化やコスト削減に貢献します。

- **ネットワークシミュレーションに!**

各種機器を自由に接続制御することで様々なネットワークのシミュレーションも容易に行うことができます。

- **接続する通信機・試験機・アナライザの機種は問いません!**

物理インターフェイス(メディア変換)は各種SFP/XFP/SFP+が行いますので、接続する機器の機種は一切問いません。

- **ビデオ信号の同報通信に!**

マルチキャスト機能により1つのデータやビデオ入力信号を複数の出力ポートに送出可能です。

- **各種機器リソースの有効利用、及び物理インターフェイスの一元化管理に!**

データセンタ等での各種機器の冗長化を含めたリソースの有効利用が可能です。更に、自社開発のSFP/XFPはSFF-8472準拠のデジタル診断機能をサポート(種類によります)するので物理レベルでの障害検知も可能です。

- **豊富なSFP/XFP/SFP+!**

・豊富な種類のSFPをサポート(SM, MM, E-MM, Single Fiber, CWDM, DWDM, 10/100/1000Base-Tx)、GigE、SONET、FC(Fiber Channel)、DI/DVB、Firewire(IEEE-1394a/b)、T1/E1から10Gbps(SFP,XFP)まであらゆるインターフェイスをサポートします。

- **他** 電源及びマネジメントモジュールの冗長構成可・リモート

制御(SNMP, Telnet, CLI, ResourceFinder(MRV社))
・スケラビリティ(72, 144, 288ポートまで対応)
・スクリプトによるリモート制御、等



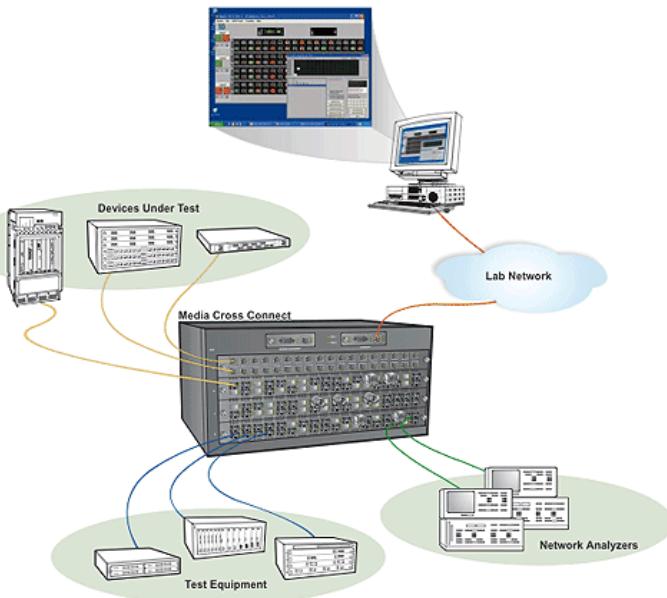
日本コーネット・テクノロジー株式会社

東京都台東区東上野1-12-2 〒110-0015

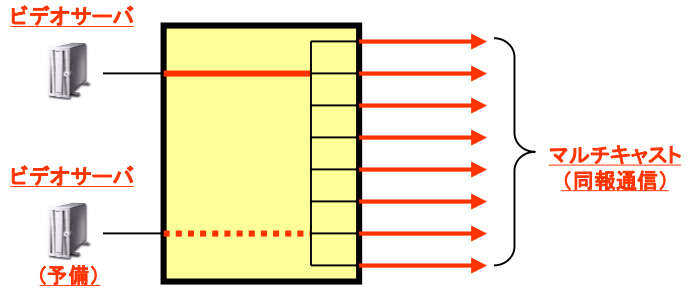
(TEL) 03-5817-3655 (代) (FAX) 03-5817-3677

www.nihon-cornet.co.jp

Figure 1: Media Cross Connect As an Intelligent Connection Hub in a Typical Validation Lab



マルチキャストビデオサーバのバックアップ

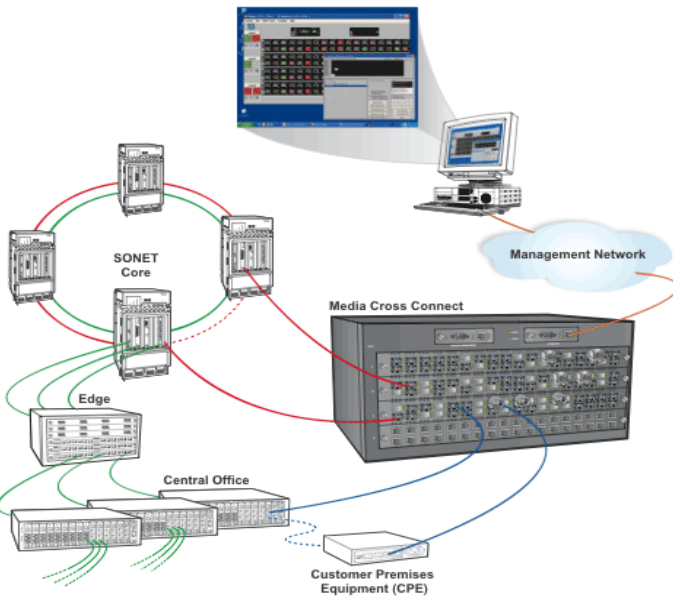


メディアクロスコネクットシリーズ



- Automated Testing
- Network Simulation
- Fiber Exchange Points
- Lambda Exchange

Figure 2: Simulation of Typical Service Network



MEDIA CROSS CONNECT CHASSIS

Part Number	Description
NC316-144PMC-4	4-blade Media Cross Connect chassis supporting any data rate from 1 Mbps to 4.25 Gbps with 2R signal regeneration. Chassis can be configured with up to four interface blades (see below)
NC316-144PMC-3	4-blade Media Cross Connect chassis supporting any data rate from 1 Mbps to 3.2 Gbps with 2R signal conditioning. Chassis can be configured with up to four interface blades (see below)
NC316XP725FP-4	72-port SFP Media Cross Connect system supporting any data rate from 1 Mbps to 4.25 Gbps with 2R signal conditioning.
NC316XP725FP-3	72-port SFP Media Cross Connect system supporting any data rate from 1 Mbps to 3.2 Gbps with 2R signal conditioning.
NC316-XP34-3RNM	34-port SFP Media Cross Connect system (32 SFP ports, 2 DSC monitoring ports) supporting any data rate from 100 Mbps to 3.2 Gbps with 3R signal regeneration.
NC316-XP34-2RNM	34-port SFP Media Cross Connect system (32 SFP ports, 2 DSC monitoring ports) supporting any data rate from 1 Mbps to 3.2 Gbps with 2R signal regeneration.
NC316-XP32-3RNM	32-port SFP Media Cross Connect system (32 SFP ports, 2 DSC monitoring ports) supporting any data rate from 100 Mbps to 3.2 Gbps with 3R signal regeneration.
NC316-XP32-2RNM	32-port SFP Media Cross Connect system (32 SFP ports, 2 DSC monitoring ports) supporting any data rate from 1 Mbps to 3.2 Gbps with 2R signal regeneration.

INTERFACE BLADES

Part Number	Description
EMPMC-365FP	Protocol independent interface blade with thirty-six (36) SFP ports for NC316-144PMC Chassis
EMPMC-36RJ	10/100/1000Base-TX Ethernet interface blade with thirty-six (36) RJ-45 ports for NC316-144PMC Chassis. Performs 3R signal regeneration

※本文中の会社名、製品名は、各社の商標又は登録商標です。

販売代理店

総輸入・販売元



日本コーネット・テクノロジー株式会社
 東京都台東区東上野1-12-2 〒110-0015
 (TEL) 03-5817-3655 (代) (FAX) 03-5817-3677
 www.nihon-cornet.co.jp